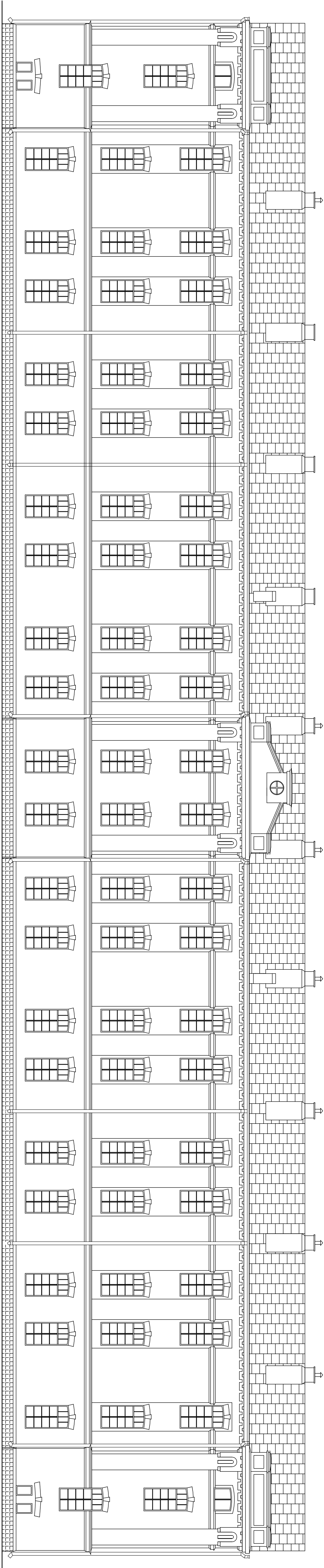


# Elewacja północna



ZAKŁAD PROJEKTOWO-BUDOWLANY "BEEWMU"- WRZESIEŃ 11- 500 Giżycko ul. Olsztyńska 21/4 tel./fax 428 38 97			
Inwestor: Zarząd Budynków Mieszkaniowych w Suwałkach, ul. Niemcewicza 10, 16-400 Suwałki			
Tytuł projektu: Budynek mieszkalny przy ul. Sejmskiej 18, 16-400 Suwałki		Kierownik projektu i mgr inż. Marek Wrzesień	
Nazwa rysunku: Elewacja północna - projekt		Architektura i Rysunek	
Nr rys.19	Skala: 1:100	Data: 08.2008	